



QUELLES COULEURS POUR MOI ?

DE L'IMPORTANCE DE LA BONNE UTILISATION DES COULEURS...



DE QUOI DÉPEND ELLE ?

Code couleur de certains lieux ou profession

Signification des couleurs

- Ex : diapo suivante

Caractère

Carnation

Rouge : amour, passion, chaleur, sexualité, ardeur, triomphe, interdiction, Courage, action, danger

Orange : joie, créativité, communication, sécurité, optimisme, énergie, ambition

Jaune : fête, joie, chaleur, ego, puissance, connaissance, amitié, soleil, sable

Violet : rêve, délicatesse, paix, amitié, méditation, spiritualité



Bleu : rêve, sagesse, sérénité, vérité, loyauté, fraîcheur, eau, ciel, bien être

Vert : nature, espérance, repos, jeunesse, bio, écologie, renouveau

Blanc : pureté, innocence, virginité, mariage, calme, sérénité, lumière
Noir : élégance, simplicité, sobriété, rigueur, mystère
Gris : modernisme, science, classe, technique, sobriété,





Left: Sandra Bullock in the colors of warm/true autumn. They make her look like she has applied fake tan. Her eyes don't pop in these colors.



Right: Beautiful Sandra in her right colors. High contrast between her hair, skin and eyes. Her cranberry lipstick makes her eyes pop, and overall she looks fresh and vibrant.



Wrong

Colors 'sit' on the skin



Right

Colors 'sink in' to the skin



So right

The whole outfit flows and is harmonious and her face is the focus



So wrong

The colour doesn't relate and the dress and necklace are the focus



Left: Reese Witherspoon in a too dark, too orange bronzer and coral lipstick. These are too warm colors for a Light Summer. She doesn't look natural.



Right: Here, Reese is wearing discrete makeup in cooler hues such as soft pink. Her sky blue eyes pop and her cool, almost platinum blonde hair makes her look radiant.



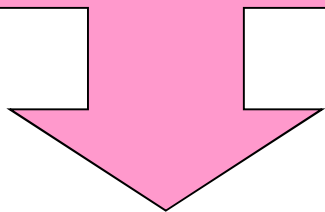
Right: Here we actually notice Sara Jessica's soft blue eyes and rosy skin tone. These soft, cool colors makes her look younger, fresher and

On peut porter toutes les couleurs mais certaines nous vont mieux que d'autres !

Choisir où l'on va porter ce rouge que nous aimons tant !

PETITE ANALYSE

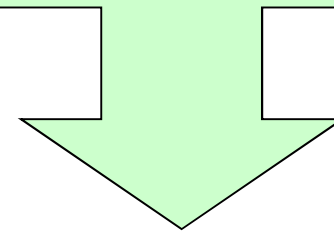
Semble en bonne santé
Visage lumineux
Les yeux
Les yeux dirigés
Harmonie
Tu es belle !



Bonnes couleurs



Semble malade
Les imperfections ressortent
Les yeux ne brillent pas
Les yeux ne sont pas dirigés
vers l'interlocuteur
Pas d'harmonie
Tu as un jolie t-shirt !



Mauvaises couleurs



SOUS-TON DE LA PEAU

% teint, Non altéré par le soleil

Comment le définir

- Test des veines (vert → chaud; violacé → froid; le deux → neutre)
- Test du métal (or → chaud; argent → froid; les deux → neutre)

→ Existence de fond de teint cool, warm, neutral

DE QUOI DÉPENDENT LES COULEURS QUI NOUS VONT BIEN ?

Carnation

Couleurs de cheveux

Couleur des yeux



LES QUATRE SAISONS

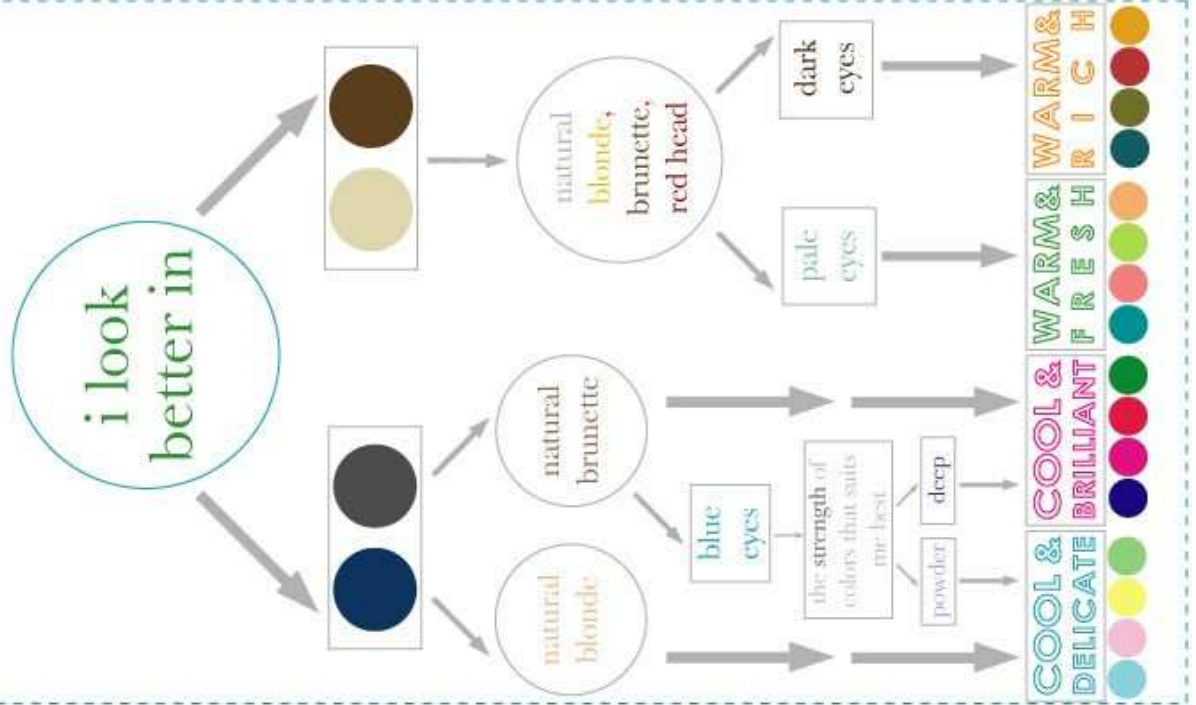
Printemps

Eté

Automne

Hiver

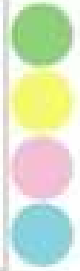
How to choose COLOR for your complexion



COOL



COOL & DELICATE



SOFT



WARM & RICH



light, light
dark, dark, dark, dark

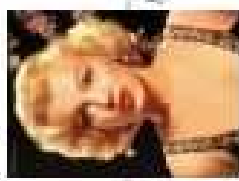
COOL & BRILLIANT



Clear



WARM & FRESH



Warm



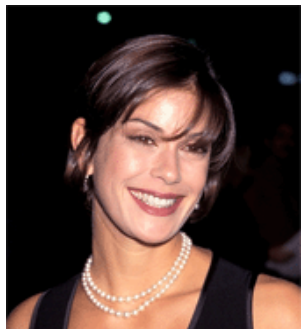
HIVER

Cheveux foncés + Teint froid = Hiver



Hiver

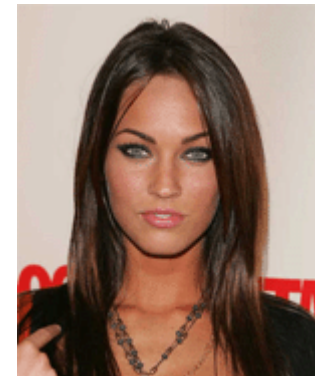
Hiver profond



Hiver frais



Hiver clair



WINTER

Clear Winter



Bright blue, violet, emerald green



Medium to dark brown and black with blue or ash tints



Milky white, light neutral beige, pale olive, deep brown, black

Your Colours



Cool Winter



Blue, violet, charcoal grey



Blue-black, silver and salt and pepper with no red or gold tints



Very pale neutral beige, very pale beige, pale neutral beige, rosy-beige

Your Colours



Deep Winter



Black, brown-black, dark hazel



Medium brown, black-brown, steel grey or salt & pepper



Very pale beige, beige, olive, black-brown, black

Your Colours



PRINTEMPS

Cheveux pâles + Teint chaud = Printemps



Printemps

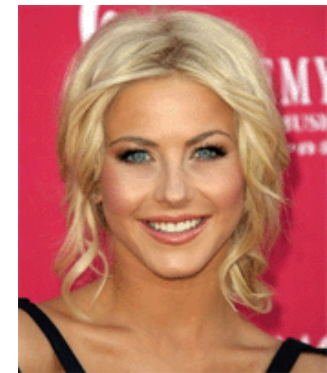
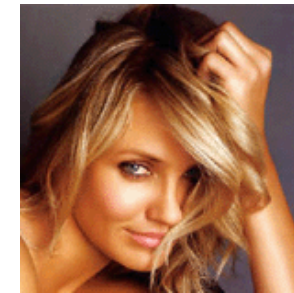
Printemps lumineux



Printemps chaud



Printemps clair



SPRING

Clear Spring



turquoise blue, green, topaz

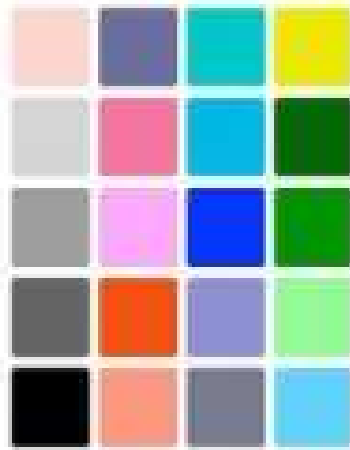


Medium to dark golden brown or brown-black, possibly with red highlights



Porcelain, light ivory, peach, bronze, deep warm brown, brown-black

Your Colours



Warm Spring



blue, olive green, topaz, light hazel



Deep golden blonde to light golden brown, strawberry blonde or coppery red



Porcelain, ivory, golden beige, bronze

Your Colours



Light Spring



blue, green, light hazel



Light to medium golden blonde or light to medium golden brown



Pale ivory with peach tones, ivory with peach tones, tanned ivory with peach tones

Your Colours



AUTOMNE

Cheveux foncés + Teint chaud = Automne

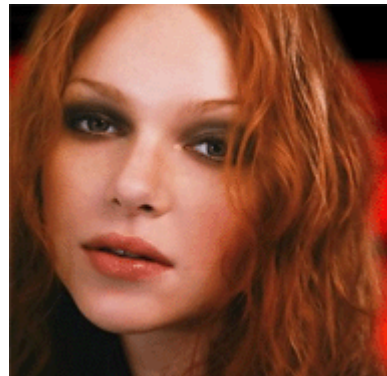


Automne

Automne profond



Automne chaud



Automne léger



AUTUMN

Deep Autumn



dark brown, dark green, dark hazel



Dark brown or deep chestnut



Ivory, golden beige, bronze

Your Colours



Warm Autumn



brown, olive green, dark hazel



Deep golden blonde to medium golden brown, red or Auburn



Ivory, golden beige, warm beige, bronze

Your Colours



Soft Autumn



blue, grey-green, it brown, it hazel



Golden blonde to medium brown, possibly with red or blonde highlights



Light neutral beige, pale neutral beige, ivory, medium neutral beige

Your Colours



ETE

Cheveux pâles + Teint froid = Été

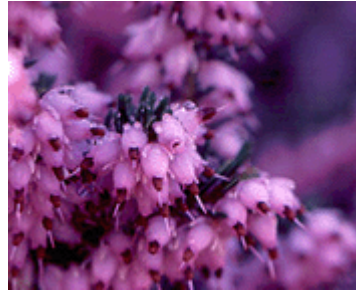


ETE

Eté léger



Eté frais



Eté léger

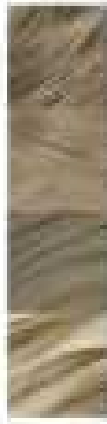


SUMMER

Light Summer



blue, green



Light to medium ash blonde or light ash brown



Pink-toned beige, pale neutral beige, very pale beige, mauve-beige, soft beige

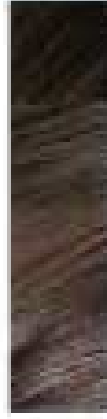
Your Colours



Cool Summer



blue, grey



Medium to deep ash brown with little to no red tones



Grey beige, light neutral beige, cool beige, medium neutral beige, blue-black

Your Colours



Soft Summer



blue, green, light hazel



Light to medium golden blonde or light to medium golden brown



Pale ivory with peach tones, ivory with peach tones, tanned ivory with peach tones

Your Colours

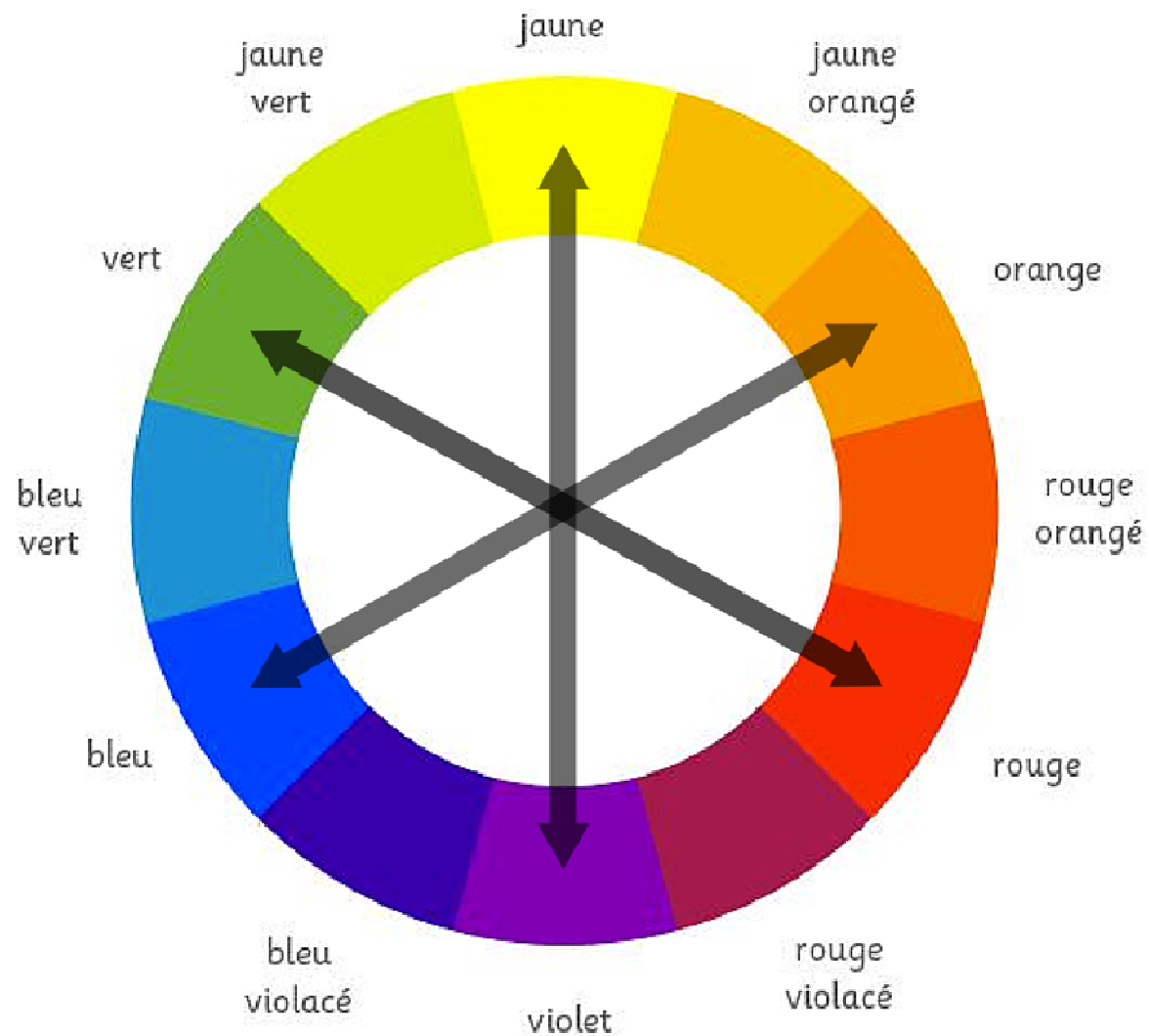


COMMENT ASSOCIER LES COULEURS ?

Equilibrer la silhouette grâce aux couleurs. On part généralement d'une couleur dominante que les autres accompagneront et illumineront.

- **Eviter de porter plus de trois couleurs** différentes afin d'éviter un effet clown et « brouillon ». Trop de couleurs tue la couleur !
- L'ajout d'une couleur complémentaire permet de **tempérer** une couleur.
- Le **noir et le blanc** ne sont pas considérés comme des couleurs. Ils sont très peu présents dans la nature à l'état pur. On peut donc facilement les **associer avec n'importe quelle couleur**.
- Le **gris**, très neutre, **s'accorde aussi avec beaucoup de couleurs**.
- **Privilégier toujours les couleurs plus sombres pour le bas**, les couleurs claires ayant tendance à grossir.
- Les **couleurs plus vives**, plus claires, voire flashy, sont idéales pour le haut. Elles **éclaircissent la tenue** et le visage.

COULEURS COMPLÉMENTAIRES

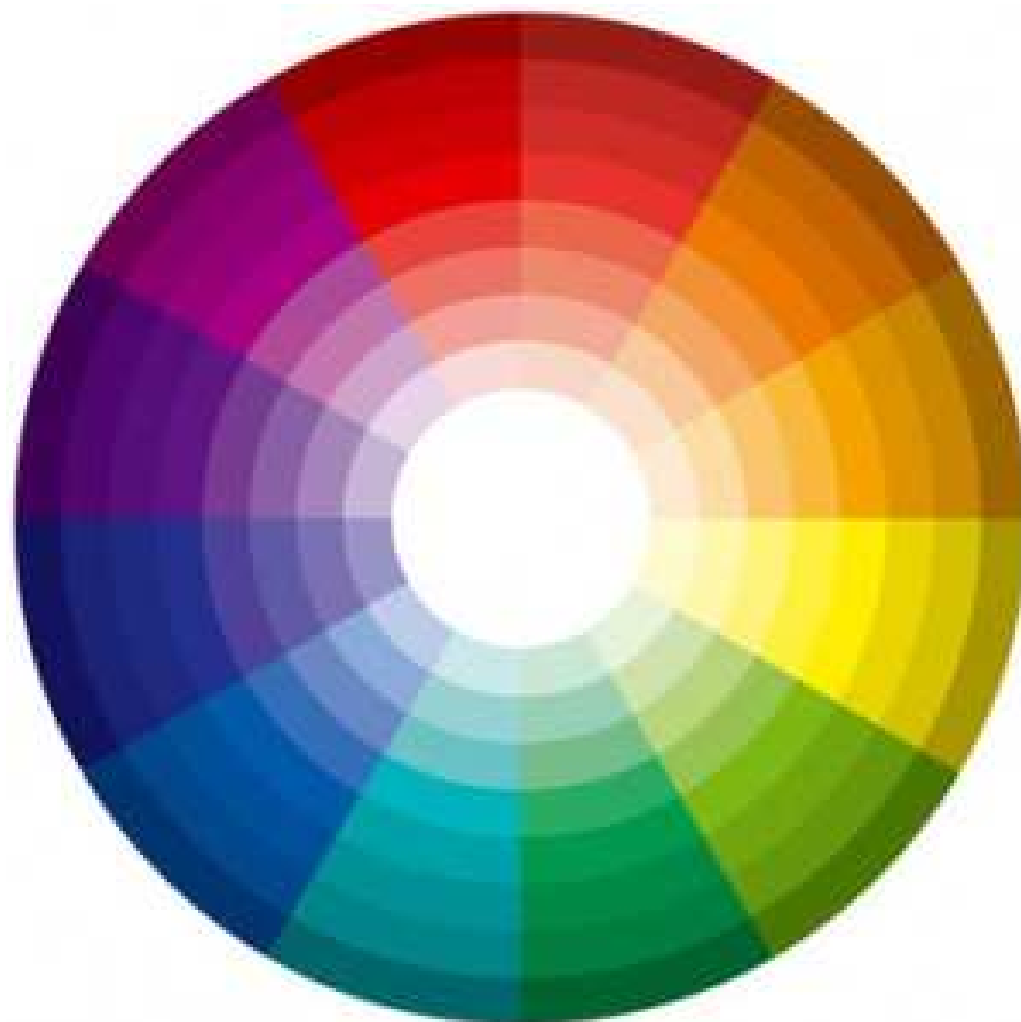




Lovely Home 1229

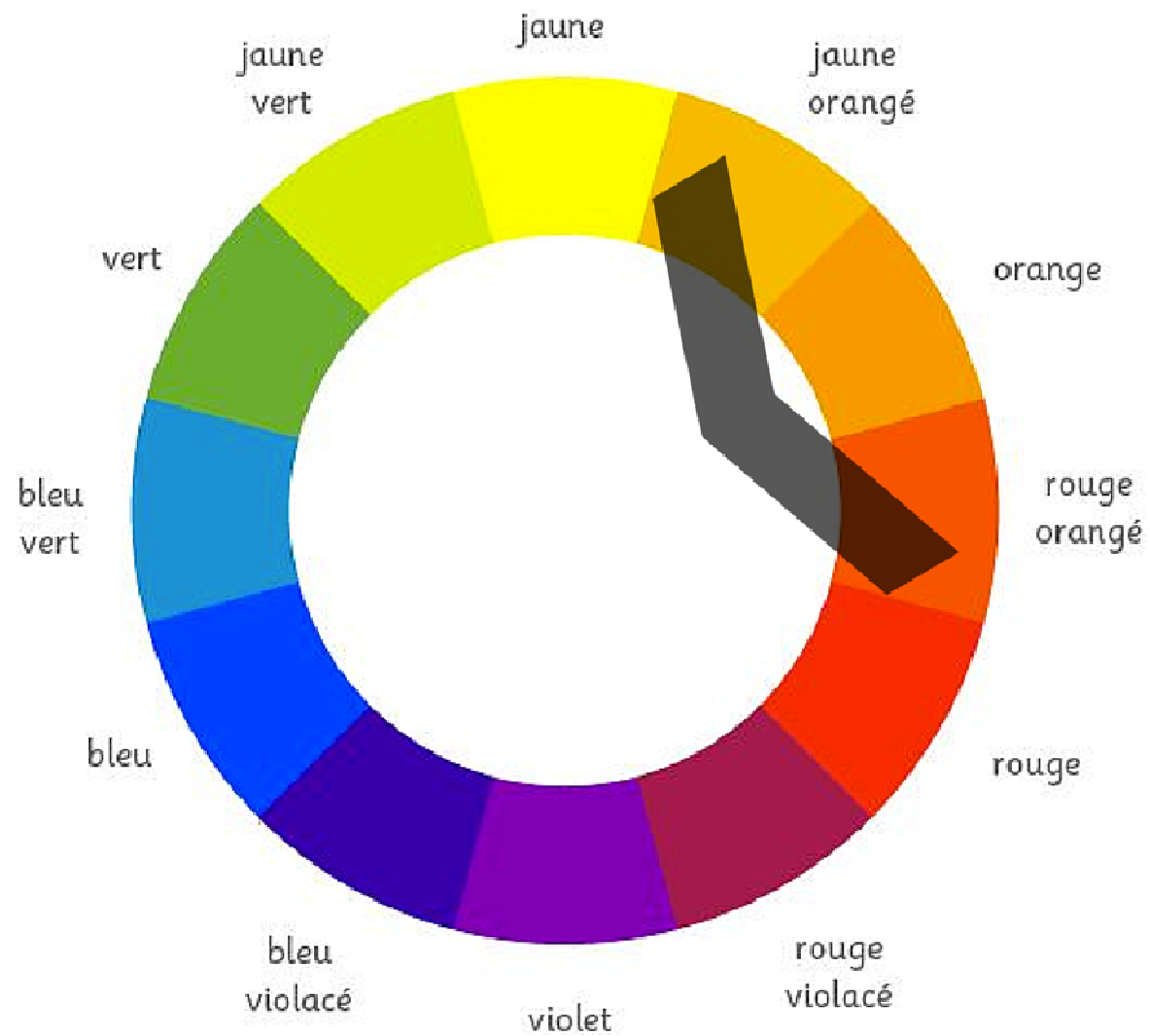


CAMAIEU





TON SUR TON





2 NEUTRES + 1 COULEUR

NEUTRES : (NOIR, GRIS, BLANC, CRÈME, BRUN, MARINE, LE DENIM, LES MÉTALLIQUES ET LES IMPRIMÉS ANIMALIERS)





